

Galerie motivů

SLEPOTISK
NA KNIŽNÍCH VAZBÁCH
ČESKÉHO PŮVODU Z 16. STOLETÍ

KOLKY - PLOTNY - VÁLEČKY



doc. PhDr. Petr Voit, CSc.

Následující **Galerie motivů** zohledňuje pouze slepotisk na knižních vazbách českého původu z 16. století.

Galerie je řazena do tří kapitol dle slepotiskového nářadí: **Kolky - Plotny - Válečky**. Některé motivy se proto vyskytují opakovaně (např. *Arabeska* v rámci ploten i kolků). Tam, kde motivy bylo možno řadit do dvou a více skupin, volíme širší kategorii, než je v teorii umění běžné, např. *Cnosti křesťanské a jiné alegorie (antika, bible)*. S ohledem na naukovou funkci je před Galerii vložen planimetrický přehled motivů s jejich klasifikací, která by měla ustálit dosud rozkolísanou tuzemskou terminologii.

Motiv se reprezentuje většinou vždy jen jedním typickým provedením, ale tam, kde to bylo účelné, jsou vybrány rovněž ikonograficky podstatné varianty (např. *Rozvilina* je v databázi NUSK zastoupena 300 válečky, z nichž se do Galerie dostalo šestnáct odrůd).

Jednotlivé skeny slepotiskových frotáží byly z důvodů lepší zřetelnosti upraveny. Skutečné rozměry frotáží pomíjíme, poněvadž každý motiv lze proklikem konfrontovat s katalogizačním záznamem databáze NUSK.

Zvolením motivu v jednom ze tří úvodních schémat (Kolky - Plotny - Válečky) se přesunete na stránku s vyobrazením motivu. K rychlému návratu zpět na úvodní schéma slouží tlačítko „zpět na úvod“ v levém horním rohu strany. Na straně s úvodními schématy jsou aktivní také ikony jednotlivých nářadí a názvy skupin motivů.

Číslo nářadí pod názvem motivu je provázané s databází NUSK – otevře webové okno s příslušným katalogizačním záznamem nářadí (v režimu on-line).

Pro přiblížení/oddálení frotáží otisků slepotiskových nástrojů na monitoru využijte symboly + a - na panelu s ovládacími prvky aplikace Acrobat.

Jednotlivé A4 strany s vyobrazením frotáží otisků slepotiskových nástrojů je možné tisknout, případně zařadit list do pořadače (značka pro děrovač je na levé straně listu). Pouze úvodní tři strany obsahující schéma rozčlenění kapitol mají šířku 50 cm a jsou proto přednostně určeny pro prezentaci na monitoru.

GALERIE MOTIVŮ

Kolek



Figurální

STR. 1

Zoomorfní

STR. 2

Ornamentální

STR. 3-5

Vegetabilní

STR. 6-12

Figurální

Andílčí hlavička
Kateřina stojící
Memento mori – Putto ležící
Muž stojící doleva, pravice zdvižená

Zoomorfní

Český lev — Český lev doleva
Český lev doprava
Drak – Orlice (?)
Jednorozec běžící doleva
Jelen ve skoku
Lev stojící
Orel dvouhlavý
Pták sedící na větvi
Veverka sedící

Ornamentální

Arabeska
Arabeska – Maureska
Emblém — Emblém – I H S
Emblém – M A R I A
Hlavička symetrická
Hvězda — Hvězda osmicípá
Hvězda pěticípá
Hvězda šesticípá
Kolébač
Kolečko — Kolečko s bílým středem
Kolečko s černým středem
Kolek signaturový – Písmena
Mřížka
Nápisová páska — Nápisová páska – maria
Nápisová páska bez textu
Oblouk – Fileta
Ornament zavíjený
Ornament geometrický čtvercový s nástavky
Ovál
Ozdůbka členící — Ozdůbka členící esovitá
Ozdůbka členící rombická
Ozdůbka členící trojcípá
Pletenec — Pletenec jednoduchý šrafovaný
Pletenec na způsob řetízku
Pletenec na způsob mřížky
Pletenec na způsob zrcadlového ornamentu
Rohy hojnosti tři
Rolnička
Rombus konturový s plným středem
Trojúhelník bílý
Trojzubec stylizovaný bez teček
Tyč s tečkami, dvakrát lomená
Vřetenó kónické

Vegetabilní

Granátové jablko
Hůl obtočená stylizovaným listovím
Keř – Keř zdvojený – Květina
Keř – Květina — Listy — Květy a listy ohnuté směrem ven
Listy ohnuté do kruhu
Listy ohnuté směrem dovnitř
Listy ohnuté směrem ven
Listy ohnuté směrem ven a dovnitř
Listy ohnuté směrem ven na způsob křídel
Listy ohnuté směrem ven na způsob lilie
Okruží — Okruží čtyřdílné kapsovitě
Okruží čtyřdílné páskové
Okruží dvojdílné kapsovitě
Okruží dvojdílné páskové
Okruží jednodílné páskové
Okruží nečleněné
Okruží trojdílné kapsovitě
Okruží trojdílné páskové
Okruží vícedílné
Pupen — Pupen členitý
Pupen kapkovitý
Pupen kapkovitý šrafovaný
Pupen komolý
Pupen kulatý
Pupen na způsob granátového jablka
Pupen na způsob listu
Pupen na způsob žaludu
Pupen oválný
Pupen oválný šrafovaný
Pupen rombický
Pupen rombický šrafovaný
Pupen vřetenovitý
Stonek — Stonek členitý
Stonek na způsob vřetená
Květ — Květ osmilistový
Květ stylizovaný do podoby kosodélníku
Květ stylizovaný do podoby smyčky
Květ stylizovaný do podoby šipky
Květ stylizovaný symetricky
Květ stylizovaný – Vřetenó kónické
Květina
Květina stylizovaná
Kytice
Lilie — Lilie jednoduchá
Lilie dvojitá
Lilie dvojitá stylizovaná

List — Čtyřlíst
Čtyřlíst konturový
List cípatý
List jetelový
List kulatý
List lipový, špička doleva
List lipový, špička doprava
List stylizovaný symetricky
List špičatý
Trojlíst
Nádoby — Džbán dvouuchý s kyticí
Květináč s květinami
Váza baňatá šrafovaná
Váza baňatá šrafovaná
Váza s poklopem
Palmeta srdcovitá
Rozeta — Rozeta čtyřlístá, lístky v jedné řadě
Rozeta pětístá, lístky ve třech řadách
Rozeta pětístá rotující,
lístky ve dvou řadách
Rozeta šestístá, lístky v jedné řadě
Rozeta šestístá rotující,
lístky ve dvou řadách
Rozeta sedmístá, lístky v jedné řadě
Rozeta – Mezilístky
Rozvilina esovitá nepřerušovaná
Srdce
Stonek — Stonek jednoduchý
Stonek ohnutý
Stonek propletený
Stonek rozdvojený
Úponka — Úponka listová krátká
Úponka routová s přízdobami
Úponka volná s přízdobami
Žalud — Žalud – Stonek propletený
Žalud – Stonek rozdvojený

GALERIE MOTIVŮ

Plotna



Figurální

STR. 1-13

Ornamentální

STR. 14-18

Vegetabilní

STR. 18

Figurální

Bible

- Abrahám a Izák – Obětování Izáka
- Adam a Eva – Hřích prvotní
- David a Betsabé
- David a Goliáš
- David klečící – Bůh v oblacích
- David klečící – Davidovo pomazání
- Eliáš prorok – Ohnivý vůz
- Jákobův žebřík
- Jonáš a velryba
- Kmen Jesse – Strom znázorňující genealogii spásy
- Kristovo narození
- Kristovo narození – Klanění pastýřů
- Kristovo narození – Klanění tří králů
- Kristovo poprsí – Hlava doleva – Výplň středová obdélná
- Kristovo poprsí – Hlava doprava – Výplň středová obdélná
- Kristovo ukřižování (katolický typ) – Panna Marie – Jan Evangelista
- Kristovo ukřižování (nekatolický typ) – Jan Křtitel vlevo – Adam „Starý člověk“ sedící vlevo – Povýšení hada vlevo – Mojžíš prorok vpravo
- Kristovo ukřižování – Archa úmluvy
- Kristovo zmrtvýchvstání – Salvator
- Kristus bolestný – Kristus sedící pláče na Kalvárii
- Kristus dobrý pastýř
- Kristus jako dítě sedící
- Kristus jako dítě stojící
- Kristus soudce
- Kristus soudce – Poslední soud
- Kristus v Getsemanské zahradě klečící
- Kristův křest
- Kristův vjezd do Jeruzaléma
- Loď alegorizující církvev
- Nebeský Jeruzalém – Město s bránami a anděly
- Panna Marie s Ježíškem sedící
- Panna Marie s Ježíškem stojící na půlměsíci (Assumpta)
- Pieta Páně / Trůn milosti
- Poslední večeře
- Povýšení hada – Archa úmluvy – Symboly evangelistů
- Samson bojující se lvem
- Symboly evangelistů
- Šalomoun sedící na trůně – Šalomoun a královna ze Sáby
- Šalomoun sedící na trůně – Šalomounův soud
- Trojice svatá
- Zvěstování Panně Marii

Ctnosti

křesťanské a jiné alegorie (antika, bible)

- Ctnosti křesťanské (FIDES – SPES – CHARITAS – PACIENCIA)
- Ctnosti křesťanské (IVSTICIA – PRVDENCIA – FORTITVDO – TEMPERANCIA)
- Avaritia (Lakomství)
- Caritas (Láska, Štědrost)
- Caritas – Žebrák stojící a Caritas sedící
- Fides (Víra)
- Fides a Spes (Naděje) sedící
- Fortitudo (Síla)
- Fortuna (Štěstěna)
- Humilitas (Pokora)
- Jáhel zabíjí Zizaru
- Judita s hlavou Holoferna
- Justitia (Spravedlnost)
- Lucretia (Lukrécie)

Ornamentální

Portréty autentických osob

- Memento mori – Putto ležící
- Muž bezvousý
- Muž vousatý
- Patientia (Mírumilovnost, Trpělivost)
- Prudentia (Moudrost)
- Sedm svobodných umění (GRAMATICA – DIALECTICA – RETORICA – ARITMETICA)
- Sedm svobodných umění (MVSICA – GEOMETRIA – ASTRONOMIA)
- Venus (Venuše)
- Venus a Mars

Světcí

- Ferdinand I. Habsburský
- Hus Jan
- Johann Friedrich I. von Sachsen
- Karel V. Habsburský
- Luther Martin
- Melanchthon Philipp
- Muž bezvousý [saský kurfiřt?]
- Rudolf II. Habsburský
- Anna Samotřetí
- Jeroným klečící
- Jiří bojující s drakem
- Kateřina stojící
- Martin dělící se o plášť
- Pavel na koni – Obrácení apoštola Pavla
- Pavel stojící
- Štěpán stojící – Ukamenování sv. Štěpána
- Václav stojící
- Veronika – Veraikon

Emblémy a písmena

- Plotna signaturová
- Plotna textová
- Roh hojnosti zrcadlově obrácený – Výplň nárožní

Výplně

- Výplň nárožní – Arabeska – Maureska
- Výplň nárožní – Fleuron
- Výplň nárožní – Postava sedící a hrající na dechový nástroj
- Výplň nárožní – Roh hojnosti zrcadlově obrácený
- Výplň středová kartušová – Rolverk
- Výplň středová kartušová – Rolverk – Maskaron
- Výplň středová kruhová – Arabeska
- Výplň středová obdélná – Arabeska – Maureska – Rolverk
- Výplň středová obdélná – Císařský znak – Kartuše
- Výplň středová obdélná – Emblém – I H S – M R I
- Výplň středová obdélná – Maureska
- Výplň středová obdélná (prázdný vyměnitelný střed)
- Výplň středová oválná – Arabeska
- Výplň středová oválná – Arabeska – Maureska
- Výplň středová oválná – Emblém – I H S – Hřeby tři v srdci
- Výplň středová oválná – Kytice – Džbán dvouuchý
- Výplň středová rombická – Arabeska
- Výplň středová rombická – Výplň à la Pellegrino
- Výplň středová volná – Kristovo ukřižování
- Výplň středová volná – Věvec vavřínový

Kandelábr – Pás rostlinný přerušovaný

Nádoby

- Džbán bezuchý – Kytice – Výplň středová obdélná
- Džbán dvouuchý – Kytice
- Váza baňatá – Lilie jednoduchá stylizovaná – Výplň středová obdélná

Vegetabilní

GALERIE MOTIVŮ

Váleček



Figurální

STR. 1-15

Ornamentálně – vegetabilní

STR. 16-23

Zoomorfni

STR. 23

Figurální

- Bible**
 - David a Goliáš
 - Kristovo ukřiřování (katolický typ) – Kristovo zmrtvýchvstání – Hřřch prvotní – Povýření hada
 - Kristovo ukřiřování (katolický typ) – Kristův křest – Obětování Izáka – Kristovo zmrtvýchvstání
 - Kristovo ukřiřování (nekatolický typ) – Jan Křtitel – Adam „Starý člověk“ – Povýření hada – Mojžiř – Obětování Izáka – Kristův křest – Kristovo zmrtvýchvstání
 - Kristus bolestný – Salvator
 - Kristus jako dítě stojící – Putto stojící
 - Matouř – Marek – Lukáš – Jan
 - Panna Marie s Ježiřkem – David – Izaiáš – Nápisová páska – Pavel
 - Panna Marie s Ježiřkem – David – Jan Křtitel – Pavel
 - Salvator – David – Pavel – Izaiáš
 - Salvator – Jan Křtitel – David – Izaiáš
 - Salvator – Jan Křtitel – Kristus nesoucí křiř – Mojžiř
 - Salvator – Kristus nesoucí křiř – Izaiáš – Kristovo zmrtvýchvstání
 - Salvator – Panna Marie s Ježiřkem – Pavel – Jan Křtitel
 - Salvator – Petr – Pavel – Jan Křtitel
 - Symboly evangelistů v medailonech – Kristovo ukřiřování – Anděl [Matouř] – Salvator – Orel [Jan Evangelista] – Kristovo zmrtvýchvstání – Býk [Lukáš] – Petr – Lev [Marek]
 - Symboly evangelistů v medailonech – Salvator – Orel [Jan Evangelista] – Petr – Býk [Lukáš] – Pavel – Lev [Marek] – Jan Křtitel – Anděl [Matouř]
 - Zvěřtování Panně Marii – Obětování Izáka – Kristovo zmrtvýchvstání – Kristův křest
- Ctnosti křestánské a jiné alegorie (antika, bible)**
 - Fides – Fortitudo – Caritas – Spes
 - Fides – Justitia – Caritas – Spes
 - Fides – Spes – Avaritia – Justitia
 - Fides – Temperantia – Caritas – Spes
 - Justitia – Caritas – Prudentia – Erb a znak // L H – Suavitas
 - Justitia – Lucretia – Suavitas – Prudentia
 - Justitia – Prudentia – Suavitas – Lucretia
 - Lucretia – Hektór – Fortitudo – Achilles
 - Lucretia – Venus – Occasio – Prudentia
 - Lucretia – Venus – Prudentia – Judita
 - Lucretia – Zuzana / Susanna – Judita – Julia
- Portréty autentických osob (antika, reformátoři)**
 - Julius Caesar – Cicero – Ovidius – Vergilius
 - Julius Caesar – Ovidius – Cicero – Vergilius
 - Luther, Martin – Erasmus Rotterodamus – Hus, Jan – Karel V. Habsburský
 - Luther, Martin – Hésiodos – Homéros – Erasmus Rotterodamus
 - Luther, Martin – Melanchthon, Philipp – Erasmus Rotterodamus
 - Luther, Martin – Melanchthon, Philipp / Muř v helmě – Erasmus Rotterodamus / Žena – Hus, Jan
 - Luther, Martin – Friedrich von Sachsen, Erbprinz des Herzogtums Sachsen – Nissenus, Guilelmus
- Portréty neautentických osob (antika, středověk)**
 - Hlavy bezpřřznakové v medailonu
 - Hlavy bezpřřznakové v medailonu
 - Hlavy bezpřřznakové v medailonu
 - Hlavy bezpřřznakové v medailonu – Erb a znak
 - Hlavy bezpřřznakové v medailonu – Hermés s okřřdlenou helmou
 - Hlavy bezpřřznakové v medailonu – Král s korunou profil
 - Hlavy bezpřřznakové v medailonu – Medailon čárkovaný
 - Hlavy bezpřřznakové v medailonu – Medailon na zpřřsob věnce

Ornamentálně – vegetabilní

- Hlavy bezpřřznakové v medailonu – Medailon oválný rámovaný jednoduře
- Hlavy bezpřřznakové v medailonu – Medailon rámovaný dvojitě
- Hlavy bezpřřznakové v medailonu – Medailon rámovaný trojitě
- Mars – Jupiter – Venus
- Thalia – Euterpe – Terpsichore – Apollón, bůh Slunce – Kaliope
- Pás arabeskový – Arabeska
- Pás damaskovaný – Mřřřka – Rombus se čtyřřlřstem
- Pás damaskovaný – Mřřřka – Rombus se čtyřřlřstem – Rombus s plodem bodláku
- Pás geometrický – Kandelábr – Rombus konturový s černým středem – Čtyřřlist
- Pás liliový nepřerušovaný – Lilie dvojitá
- Pás liliový přerušovaný – Lilie dvojitá
- Pás maureskový – Maureska – Arabeska
- Pás maureskový – Maureska – Arabeska
- Pás maureskový – Maureska – Arabeska
- Pás obloučkový – Kolébač s květinou
- Pás ornamentální – Arabeska
- Pás palmetový – Pletenec pilovitý linkovaný – Okruřř jednodřlné páskové
- Pás palmetový – Pletenec pilovitý linkovaný – Okruřř trojdřlné páskové
- Pás palmetový – Pletenec pilovitý tečkovaný – Okruřř jednodřlné páskové tečkované
- Pás perlovcový
- Pás pilovitý
- Pás pletencový hranatý – Řetřzek
- Pás pletencový tordovaný – Řetřzek
- Pás rolničkový – Rolnička
- Pás rostlinný nepřerušovaný
- Pás rostlinný nepřerušovaný – Rozeta
- Pás rostlinný nepřerušovaný – Žerď
- Pás rostlinný přerušovaný – Kandelábr – Balustra [kuřelka]
- Pás rostlinný přerušovaný – Kandelábr – Balustra [kuřelka] – Závěs [dracoun]
- Pás rostlinný přerušovaný – Kandelábr – Balustra [kuřelka] zrcadlově zdvojená
- Pás růřřicový – Maureska
- Rozvilina esovitá nepřerušovaná – Listy
- Rozvilina esovitá nepřerušovaná – Listy – Chmel – Plody
- Rozvilina esovitá nepřerušovaná – Listy – Květy
- Rozvilina esovitá nepřerušovaná – Listy – Květy – Granátové jablko – Žaludy – Plody
- Rozvilina esovitá nepřerušovaná – Listy – Vinná réva
- Rozvilina esovitá nepřerušovaná – Listy – Vinná réva – Plody
- Rozvilina esovitá nepřerušovaná – Esovka slořená z rohů hojnosti
- Rozvilina esovitá přerušovaná – Hůl obtočená stylizovaným listovím, nasazení zprava – Rozeta
- Rozvilina esovitá přerušovaná – Hůl obtočená stylizovaným listovím, nasazení zleva – Rozeta
- Rozvilina esovitá přerušovaná – Hůl obtočená stylizovaným listovím, nasazení zprava – Psi běřřící doleva
- Rozvilina esovitá přerušovaná – Listy – Květy – Ptáci
- Rozvilina esovitá přerušovaná – Esovka zrcadlová s přepásáním
- Rozvilina esovitá přerušovaná – Esovka zrcadlová s přepásáním
- Rozvilina esovitá přerušovaná – Esovka zrcadlová řrařovaná s přepásáním
- Rozvilina esovitá přerušovaná – Esovka zrcadlová tečkovaná s přepásáním
- Rozvilina esovitá přerušovaná – Routa s přepásáním – Arabeska
- Pás lovecký

Zoomorfni

• Figurální

KOLEK | STRANA 1

Andílčí hlavička

[NUSK K 000 195](#)



Kateřina stojící

[NUSK K 000 223](#)



Memento mori – Putto ležící

[NUSK K 000 221](#)



Muž stojící doleva,
pravice zdvižená

[NUSK K 000 369](#)

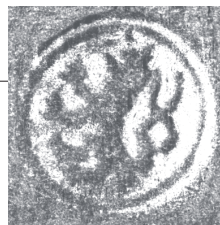


• Zoomorfní

Český lev

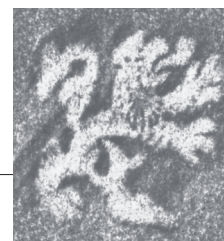
doleva

[NUSK K 000 919](#)



doprava

[NUSK K 000 468](#)



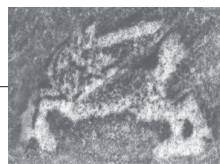
Drak – Orlice (?)

[NUSK K 000 009](#)



Jednorožec běžící doleva

[NUSK K 000 222](#)



Jelen ve skoku

[NUSK K 000 220](#)



Lev stojící

[NUSK K 000 236](#)



Orel dvouhlavý

[NUSK K 000 298](#)



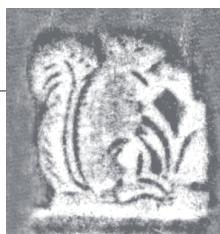
Pták sedící na větvi

[NUSK K 000 5549](#)



Veverka sedící

[NUSK K 000 227](#)



Galerie motivů

• Ornamentální A - K

Arabeska

[NUSK K 000 056](#)



Arabeska – Maureska

[NUSK K 000 795](#)



Emblém

Emblém – I H S

[NUSK K 000 224](#)



Emblém – M A R I A

[NUSK K 001 044](#)



Hlavička symetrická

[NUSK K 000 261](#)



Hvězda

osmicípá

[NUSK K 000 603](#)



pěticípá

[NUSK K 000 355](#)



šesticípá

[NUSK K 000 252](#)



Kolébač

[NUSK K 000 253](#)



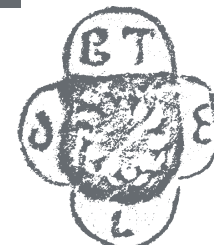
Kolečko

[NUSK K 000 749](#) [NUSK K 000 361](#)



Kolek signaturový – Písmena

[NUSK K 000 299](#)



Galerie motivů

• Ornamentální M-O

KOLEK | STRANA 4

Mřížka

[NUSK K 000 316](#)



Nápisová páska

Nápisová páska - maria

[NUSK K 000 292](#)



Nápisová páska bez textu

[NUSK K 000 313](#)



Oblouk - Fileta

[NUSK K 000 915](#)



Ornament zavíjený

[NUSK K 000 256](#)



Ornament geometrický čtvercový s nástavky

[NUSK K 000 257](#)



Ovál

[NUSK K 000 085](#)



Ozdůbka členící

Ozdůbka členící esovitá

[NUSK K 000 581](#)



Ozdůbka členící rombická

[NUSK K 000 821](#)



Ozdůbka členící trojcípá

[NUSK K 001 004](#)



• Ornamentální P-V

Pletenec

Pletenec jednodílný šrafovaný

[NUSK K 000 373](#)



Pletenec na způsob řetízku

[NUSK K 000 204](#)



Pletenec na způsob mřížky

[NUSK K 000 205](#)



Pletenec na způsob
zrcadlového ornamentu

[NUSK K 000 914](#)



Rohy hojnosti tři

[NUSK K 000 376](#)



Rolnička

[NUSK K 000 179](#)



Rombus konturový s plným středem

[NUSK K 000 694](#)



Trojúhelník bílý

[NUSK K 001 038](#)



Trojzubec stylizovaný bez teček

[NUSK K 000 254](#)



Tyč s tečkami, dvakrát lomená

[NUSK K 000 291](#)



Vřeteno kónické

[NUSK K 000 681](#)



• Vegetabilní G-K (L)

Granátové jablko
[NUSK K 001 055](#) [NUSK K 000 893](#)



Hůl obtočená stylizovaným listovím
[NUSK K 000 295](#)



Keř - Keř zdvojený - Květina
[NUSK K 001 010](#)



Květy a listy ohnuté směrem ven
[NUSK K 000 012](#)



Listy ohnuté do kruhu
[NUSK K 000 574](#)



Listy ohnuté směrem dovnitř
[NUSK K 000 014](#)



Keř - Květina

Listy

Listy ohnuté směrem ven
[NUSK K 000 333](#)



Listy ohnuté směrem ven a dovnitř
[NUSK K 000 044](#)



**Listy ohnuté směrem ven
na způsob křídel**
[NUSK K 000 372](#)



**Listy ohnuté směrem ven
na způsob lilie**
[NUSK K 000 023](#)



• Vegetabilní K (o)

Keř - Květina

Okruží

Okruží čtyřdílné kapsovité

[NUSK K 000 318](#)



Okruží čtyřdílné páskové

[NUSK K 000 058](#)



Okruží dvojdílné kapsovité

[NUSK K 000 345](#)



Okruží dvojdílné páskové

[NUSK K 000 888](#)



Okruží jednodílné páskové

[NUSK K 000 524](#)



Okruží nečleněné

[NUSK K 000 780](#)



Okruží trojdílné kapsovité

[NUSK K 000 899](#)



Okruží trojdílné páskové

[NUSK K 000 617](#)

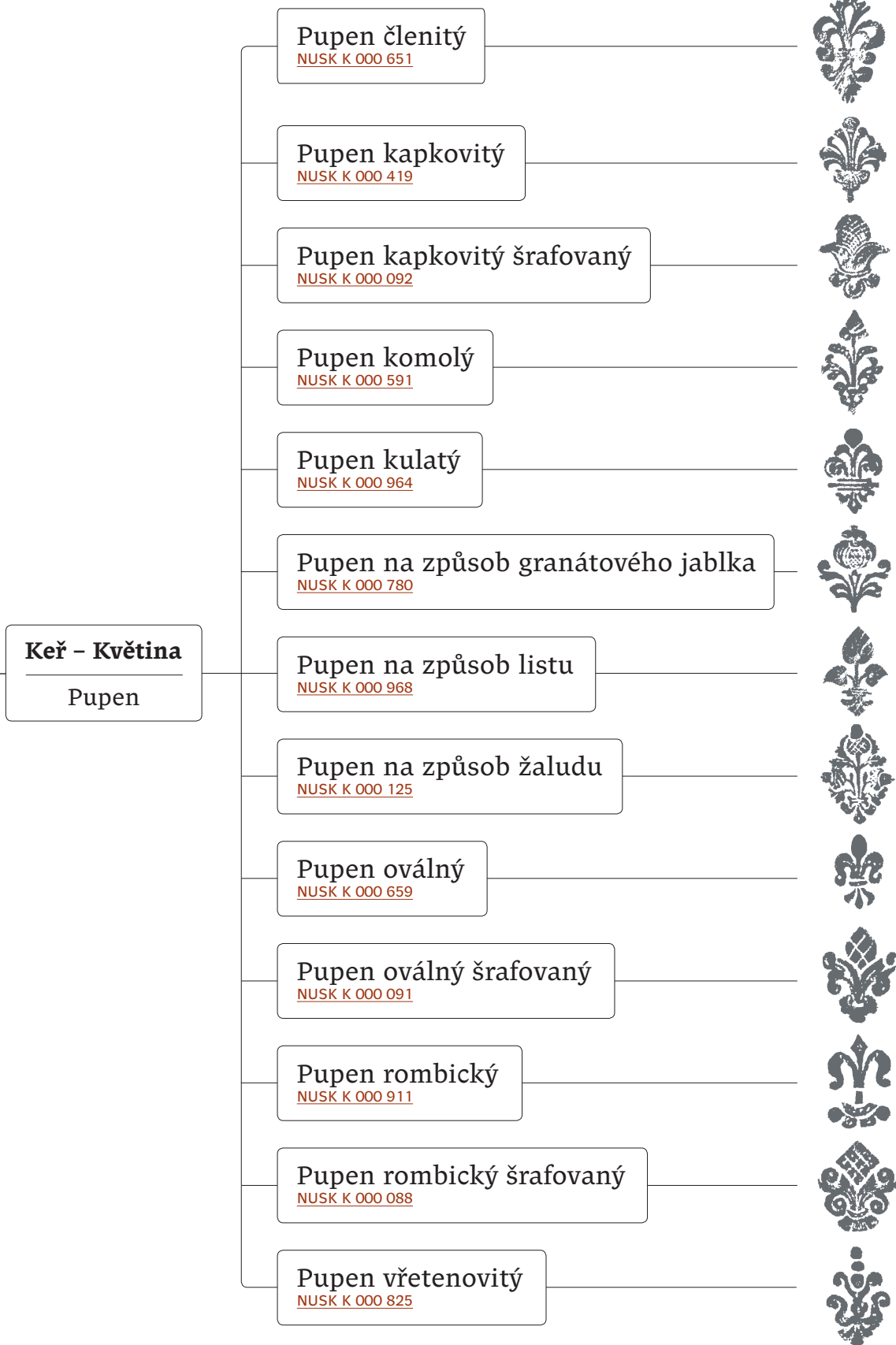


Okruží vícedílné

[NUSK K 000 538](#)



• Vegetabilní K (P)



• Vegetabilní K

Keř - Květina

Stonek

Stonek členitý

[NUSK K 000 962](#)



Stonek na způsob vřetena

[NUSK K 000 506](#)



Květ osmilistový

[NUSK K 000 241](#)



Květ stylizovaný do podoby kosodélníku

[NUSK K 000 740](#)



Květ stylizovaný do podoby smyčky

[NUSK K 000 329](#)



Květ stylizovaný do podoby šipky

[NUSK K 000 340](#)



Květ stylizovaný symetricky

[NUSK K 000 279](#)



Květ stylizovaný - Vřeteno kónické

[NUSK K 000 657](#)



Květina

[NUSK K 000 264](#)



Květina stylizovaná

[NUSK K 000 421](#)

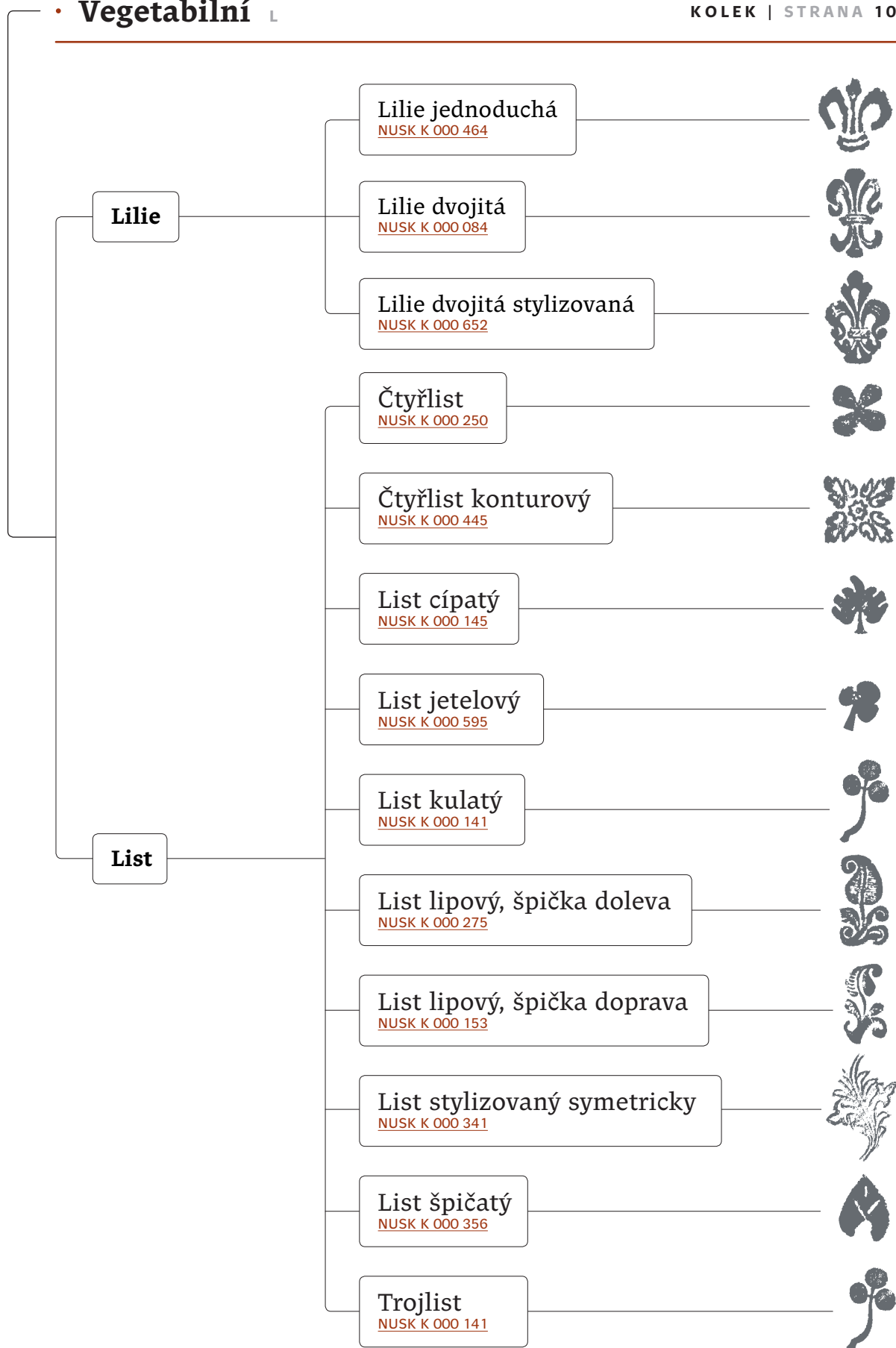


Kytice

[NUSK K 000 066](#)



• Vegetabilní L



• Vegetabilní N - R

Nádoby

Džbán dvouuchý s kyticí
[NUSK K 000 066](#)



Květináč s květinami
[NUSK K 000 311](#)



Váza baňatá šrafovaná
[NUSK K 000 043](#) [NUSK K 000 255](#)



Váza s poklopem
[NUSK K 000 408](#)



Palmeta srdcovitá
[NUSK K 000 010](#)



Rozeta

Rozeta čtyřlístá, lístky v jedné řadě
[NUSK K 000 878](#)



Rozeta pětिलístá, lístky ve třech řadách
[NUSK K 000 245](#)



Rozeta pětिलístá rotující, lístky ve dvou řadách
[NUSK K 000 189](#)



Rozeta šestilístá, lístky v jedné řadě
[NUSK K 000 123](#)



Rozeta šestilístá rotující, lístky ve dvou řadách
[NUSK K 000 191](#)



Rozeta sedmilístá, lístky v jedné řadě
[NUSK K 000 293](#)



Rozeta - Mezilístky
[NUSK K 000 011](#)



• Vegetabilní R-Ž

Rozvilina esovitá nepřerušovaná

[NUSK K 000 301](#)



Srdce

[NUSK K 000 503](#) [NUSK K 000 176](#)



Stonek jednoduchý

[NUSK K 000 141](#)



Stonek ohnutý

[NUSK K 000 264](#)



Stonek propletený

[NUSK K 000 319](#)



Stonek rozdvojený

[NUSK K 000 142](#)



Stonek

Úponka listová krátká

[NUSK K 000 281](#)



Úponka

Úponka routová s přízdobami

[NUSK K 000 002](#)



Úponka volná s přízdobami

[NUSK K 000 629](#)



Žalud

Žalud – Stonek propletený

[NUSK K 000 098](#)



Žalud – Stonek rozdvojený

[NUSK K 000 099](#)



• Figurální

PLOTNA | STRANA 1

Bible

Abrahám a Izák
—
Obětování Izáka

[NUSK P 000 264](#)



Adam a Eva
—
Hřích prvotní

[NUSK P 000 258](#)



David a Betsabé

[NUSK P 000 296](#)



David a Goliáš

[NUSK P 000 271](#)



David klečící
—
Bůh v oblacích

[NUSK P 000 291](#)



David klečící
—
Davidovo pomazání

[NUSK P 000 278](#)



• **Figurální**

PLOTNA | STRANA 2

Bible

Elišáš prorok

Ohnivý vůz

[NUSK P 000 303](#)



Jákobův žebřík

[NUSK P 000 299](#)



Jonáš a velryba

[NUSK P 000 832](#)



Kmen Jesse
Strom znázorňující
genealogii spásy

[NUSK P 000 536](#)



Kristovo narození

[NUSK P 000 316](#)



Kristovo narození
Klanění pastýřů

[NUSK P 000 319](#)



• **Figurální**

Bible

Kristovo narození
Klanění tří králů

[NUSK P 000 317](#)



Kristovo poprsí

Hlava doleva

Výplň středová
obdélná

[NUSK P 000 242](#)



Kristovo poprsí

Hlava doprava

Výplň středová
obdélná

[NUSK P 000 229](#)



Kristovo ukřižování
(KATOLICKÝ TYP)

Jan Evangelista

Panna Marie

[NUSK P 000 373](#)



Kristovo ukřižování (NEKATOLICKÝ TYP)

Jan Křtitel vlevo

Adam „Starý člověk“ sedící vlevo

Povýšení hada vlevo – Mojžíš prorok vpravo

[NUSK P 000 344](#)



• Figurální

PLOTNA | STRANA 4

Bible

Kristovo ukřižování

Archa úmluvy

[NUSK P 000 354](#)



Kristovo zmrtvýchvstání

Salvator

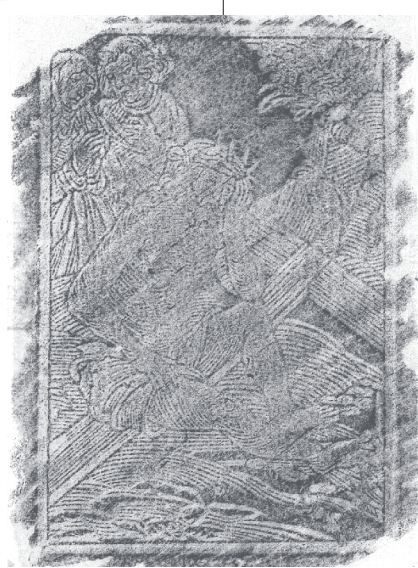
[NUSK P 000 924](#)



Kristus bolestný

Kristus sedící
pláče na Kalvárii

[NUSK P 000 397](#)



Kristus dobrý pastýř

[NUSK P 000 249](#)



Kristus jako dítě
sedící

[NUSK P 000 222](#)



Kristus jako dítě
stojící

[NUSK P 000 224](#)



• Figurální

PLOTNA | STRANA 5

Bible

Kristus soudce

[NUSK P 000 248](#)



Kristus soudce
—
Poslední soud

[NUSK P 000 400](#)



Kristus
v Getsemanské
zahradě klečící

[NUSK P 000 398](#)



Kristův křest

[NUSK P 000 326](#)



Kristův vjezd
do Jeruzaléma

[NUSK P 000 334](#)



Loď alegorizující
církev

[NUSK P 000 827](#)



• Figurální

PLOTNA | STRANA 6

Bible

Nebeský Jeruzalém
—
Město s bránami
a anděly

[NUSK P 000 409](#)



Panna Marie
s Ježíškem sedící

[NUSK P 000 192](#)



Panna Marie
s Ježíškem stojící
na půlměsíci
(Assumpta)

[NUSK P 000 199](#)



Pieta Páně /
Trůn milosti

[NUSK P 000 183](#)



Poslední večeře

[NUSK P 000 403](#)



Povýšení hada
—
Archa úmluvy
—
Symboly evangelistů

[NUSK P 000 300](#)



• Figurální

PLOTNA | STRANA 7

Bible

Samson
bojující se lvem
[NUSK P 000 298](#)



Symbole
evangelistů
[NUSK P 000 320](#)



Šalomoun
sedící na trůně
—
Šalomoun
a královna ze Sábý
[NUSK P 000 294](#)



Šalomoun
sedící na trůně
—
Šalomounův soud
[NUSK P 000 293](#)



Trojice svatá
[NUSK P 000 185](#)



Zvěstování
Panně Marii
[NUSK P 000 309](#)



• Figurální

PLOTNA | STRANA 7

Ctnosti křesťanské
a jiné alegorie (antika, bible)

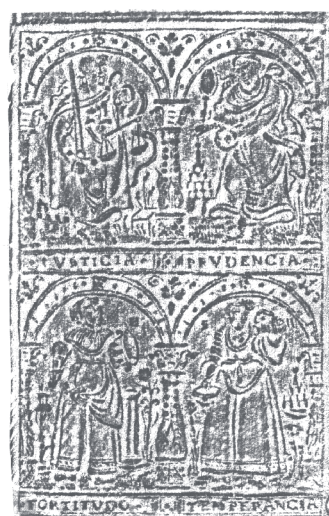
Ctnosti křesťanské
(FIDES – SPES
CHARITAS – PACIENCIA)

[NUSK P 000 414](#)



Ctnosti křesťanské
(IVSTICIA – PRVDENCIA
FORTITVDO – TEMPERANCIA)

[NUSK P 000 415](#)



Avaritia
(Lakomství)

[NUSK P 000 497](#)



Caritas
(Láska, Štědrost)

[NUSK P 000 491](#)



Caritas
Žebrák stojící
a Caritas sedící

[NUSK P 000 405](#)



• Figurální

PLOTNA | STRANA 8

Ctnosti křesťanské
a jiné alegorie (antika, bible)

Fides (Víra)

[NUSK P 000 492](#)



Fides a Spes (Naděje)
sedící

[NUSK P 000 404](#)



Fortitudo (Síla)

[NUSK P 000 489](#)



Fortuna (Štěstěna)

[NUSK P 000 496](#)



Humilitas (Pokora)

[NUSK P 000 187](#)



Jáhel zabíjí Zizaru

[NUSK P 000 431](#)



• Figurální

PLOTNA | STRANA 9

Ctnosti křesťanské
a jiné alegorie (antika, bible)

Judita s hlavou
Holoferna

[NUSK P 000 417](#)



Justitia
(Spravedlnost)

[NUSK P 000 447](#)



Lucretia (Lukrécie)

[NUSK P 000 481](#)



Memento mori –
Putto ležící

[NUSK P 000 501](#)



Muž bezvousý

[NUSK P 000 538](#)



Muž vousatý

[NUSK P 000 733](#)



• Figurální

Ctnosti křesťanské
a jiné alegorie (antika, bible)

Patientia
(Mírumilovnost, Trpělivost)

[NUSK P 000 494](#)



Prudentia
(Moudrost)

[NUSK P 000 490](#)



Sedm svobodných umění
(GRAMMATICA – DIALECTICA
RETORICA – ARITHMETICA)

[NUSK P 000 411](#)



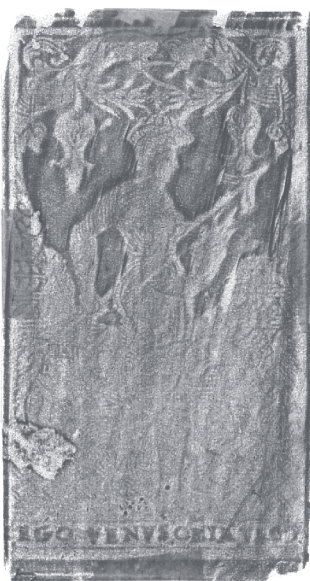
Sedm svobodných umění
(MUSICA – GEOMETRIA
ASTRONOMIA)

[NUSK P 000 412](#)



Venus (Venuše)

[NUSK P 000 499](#)



Venus a Mars

[NUSK P 000 774](#)



• Figurální

PLOTNA | STRANA 11

Portréty autentických osob

Ferdinand I.
Habsburský

[NUSK P 000 790](#)



Hus Jan

[NUSK P 000 510](#)



Johann Friedrich I.
von Sachsen

[NUSK P 000 329](#)



Karel V. Habsburský

[NUSK P 000 900](#)



Luther Martin

[NUSK P 000 506](#)



Melanchthon Philipp

[NUSK P 000 507](#)



• Figurální

PLOTNA | STRANA 12

Portréty autentických osob

Muž bezvousý [saský kurfiřt?]

[NUSK P 000 533](#)



Rudolf II. Habsburský

[NUSK P 000 789](#)



Světcí

Anna Samotřetí

[NUSK P 000 209](#)



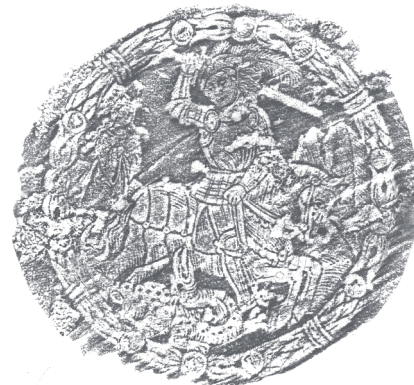
Jeroným klečící

[NUSK P 000 208](#)



Jiří bojující s drakem

[NUSK P 000 201](#)



• **Figurální**

Světci

Kateřina stojící

[NUSK P 000 205](#)



Martin dělící se
o plášť

[NUSK P 000 219](#)



Pavel na koni
Obrácení apoštola Pavla

[NUSK P 000 302](#)



Pavel stojící

[NUSK P 000 203](#)



Štěpán stojící
Ukamenování
sv. Štěpána

[NUSK P 000 218](#)



Václav stojící

[NUSK P 000 204](#)



Veronika
Veraikon

[NUSK P 000 220](#)



• Ornamentální

Emblémy a písmena

Emblém
I H S

Hřeby tři

[NUSK P 000 847](#)



Emblém
I H S

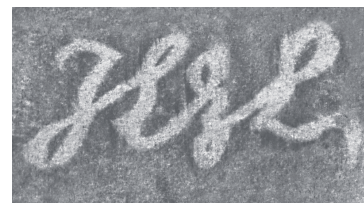
Hřeby tři v srdci

[NUSK P 000 649](#)



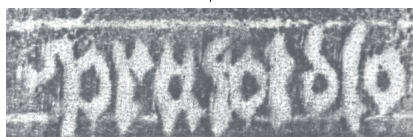
Plotna signaturová

[NUSK P 000 821](#)



Plotna textová

[NUSK P 000 879](#)



Roh hojnosti zrcadlově obrácený
Výplň nárožní

[NUSK P 000 551](#)



• Ornamentální

PLOTNA | STRANA 15

Výplně

Výplň nárožní
Arabeska - Maureska

[NUSK P 000 691](#)



Výplň nárožní
Fleuron

[NUSK P 000 686](#)



Výplň nárožní
Postava sedící a hrající
na dechový nástroj

[NUSK P 000 810](#)



Výplň nárožní
Roh hojnosti zrcadlově
obrácený

[NUSK P 000 551](#)



Výplň středová
kartušová
Rolverk

[NUSK P 000 196](#)



Výplň středová
kartušová
Rolverk - Maskaron

[NUSK P 000 554](#)



• Ornamentální

PLOTNA | STRANA 16

Výplně

Výplň středová
kruhová
Arabeska

[NUSK P 000 921](#)



Výplň středová
obdélná
Arabeska – Maureska
Rolverk

[NUSK P 000 710](#)



Výplň středová obdélná
Císařský znak
Kartuše

[NUSK P 000 705](#)



Výplň středová obdélná
Emblém – I H S – M R I

[NUSK P 000 523](#)



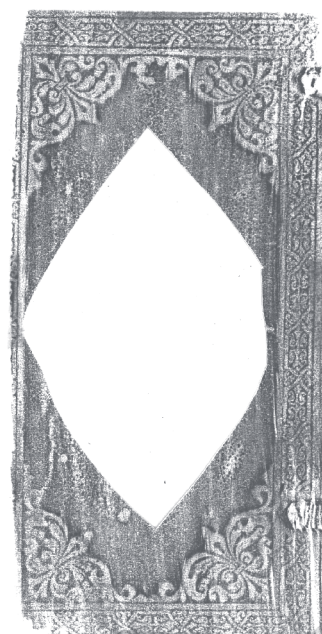
Výplň středová
obdélná
Maureska

[NUSK P 000 670](#)



Výplň středová
obdélná (prázdný
vyměnitelný střed)

[NUSK P 000 695](#)



• Ornamentální

PLOTNA | STRANA 17

Výplně

Výplň středová
oválná
Arabeska

[NUSK P 000 386](#)



Výplň středová
oválná
Arabeska – Maureska

[NUSK P 000 609](#)



Výplň středová oválná
Emblém
I H S – Hřeby tři v srdci

[NUSK P 000 561](#)



Výplň středová oválná
Kytice – Džbán dvouuchý

[NUSK P 000 576](#)



Výplň středová
rombická
Arabeska

[NUSK P 000 835](#)



Výplň středová
rombická
Výplň à la Pellegrino

[NUSK P 000 645](#)



Galerie motivů

PLOTNA | STRANA 18

• Ornamentální

Výplně

Výplň středová volná
Kristovo ukřižování

[NUSK P 000 363](#)



Výplň středová volná
Věnc vavřínový

[NUSK P 000 671](#)



• Vegetabilní

Kandelábr
Pás rostlinný
přerušovaný

[NUSK P 000 731](#)



Nádoby

Džbán bezuchý – Kytice
Výplň středová obdélná

[NUSK P 000 722](#)



Džbán dvouuchý
Kytice

[NUSK P 000 572](#)



Váza baňatá – Lilie
jednoduchá stylizovaná
Výplň středová obdélná

[NUSK P 000 154](#)



• Figurální

Bible

1 David a Goliáš

[NUSK V 000 373](#)

2 Kristovo ukřižování
(KATOLICKÝ TYP)

Kristovo zmrtvýchvstání

Hřích prvotní

Povýšení hada

[NUSK V 000 349](#)

3 Kristovo ukřižování
(KATOLICKÝ TYP)

Kristův křest

Obětování Izáka

Kristovo zmrtvýchvstání

[NUSK V 000 357](#)

1



2



3



• **Figurální**

Bible

- 1
- Kristovo ukřižování
(NEKATOLICKÝ TYP)
 -
 - Jan Křtitel
 -
 - Adam „Starý člověk“
 -
 - Povýšení hada
 -
 - Mojžíš
 -
 - Obětování Izáka
 -
 - Kristův křest
 -
 - Kristovo zmrtvýchvstání

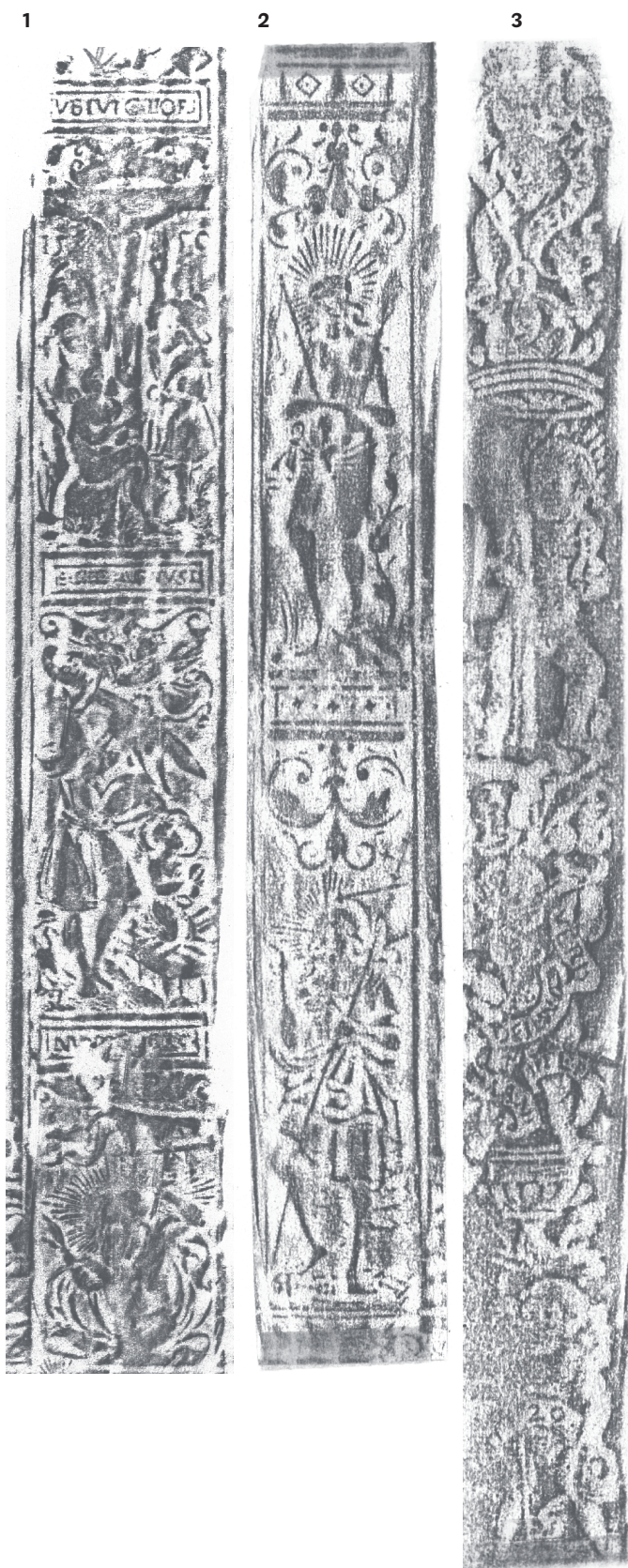
[NUSK V 001 308](#)

- 2
- Kristus bolestný
 -
 - Salvator

[NUSK V 000 326](#)

- 3
- Kristus jako dítě stojící
 -
 - Putto stojící

[NUSK V 000 375](#)



• Figurální

Bible

- 1 Matouš
— Marek
— Lukáš
— Jan
[NUSK V 000 269](#)

- 2 Panna Marie s Ježíškem
— David
— Izaiáš
— Nápisová páska
— Pavel
[NUSK V 000 288](#)

- 3 Panna Marie s Ježíškem
— David
— Jan Křtitel
— Pavel
[NUSK V 000 282](#)



• Figurální

Bible

1
—
Salvator
—
David
—
Pavel
—
Izaiáš

[NUSK V 000 273](#)

2
—
Salvator
—
Jan Křtitel
—
David
—
Izaiáš

[NUSK V 000 287](#)

3
—
Salvator
—
Jan Křtitel
—
Kristus nesoucí kříž
—
Mojžíš

[NUSK V 000 278](#)



• Figurální

Bible

1
Salvator
—
Kristus nesoucí kříž
—
Izaiáš
—
Kristovo zmrtnýchvstání
[NUSK V 000 325](#)

2
Salvator
—
Panna Marie s Ježíškem
—
Pavel
—
Jan Křtitel
[NUSK V 000 304](#)

3
Salvator
—
Petr
—
Pavel
—
Jan Křtitel
[NUSK V 000 280](#)



• **Figurální**

Bible

- 1
- Symbole evangelistů v medailonech
 - Kristovo ukřižování
 - Anděl [Matouš]
 - Salvator
 - Orel [Jan Evangelista]
 - Kristovo zmrtnýchvstání
 - Býk [Lukáš]
 - Petr
 - Lev [Marek]

[NUSK V 000 283](#)

- 2
- Symbole evangelistů v medailonech
 - Salvator
 - Orel [Jan Evangelista]
 - Petr
 - Býk [Lukáš]
 - Pavel
 - Lev [Marek]
 - Jan Křtitel
 - Anděl [Matouš]

[NUSK V 000 337](#)

- 3
- Zvěstování Panně Marii
 - Obětování Izáka
 - Kristovo zmrtnýchvstání
 - Kristův křest

[NUSK V 000 356](#)



• Figurální

Ctnosti křesťanské
a jiné alegorie
(antika, bible)

- 1
- Fides
 - Fortitudo
 - Caritas
 - Spes
- [NUSK V 000 240](#)

- 2
- Fides
 - Justitia
 - Caritas
 - Spes
- [NUSK V 000 189](#)

- 3
- Fides
 - Spes
 - Avaritia
 - Justitia
- [NUSK V 000 206](#)



• Figurální

Ctnosti křesťanské
a jiné alegorie
(antika, bible)

- 1
- Fides
 - Fortitudo
 - Caritas
 - Spes
- [NUSK V 000 257](#)

- 2
- Fides
 - Temperantia
 - Caritas
 - Spes
- [NUSK V 000 196](#)

- 3
- Justitia
 - Caritas
 - Prudentia
 - Erb a znak // L H
 - Suavitas
- [NUSK V 000 225](#)

- 4
- Justitia
 - Prudentia
 - Suavitas
 - Lucretia
- [NUSK V 000 210](#)



• Figurální

Ctnosti křesťanské
a jiné alegorie
(antika, bible)

1
—
Lucretia
—
Hektór
—
Fortitudo
—
Achilles
[NUSK V 000 177](#)

2
—
Lucretia
—
Venus
—
Occasio
—
Prudentia
[NUSK V 000 186](#)

3
—
Lucretia
—
Venus
—
Prudentia
—
Judita
[NUSK V 000 195](#)

4
—
Lucretia
—
Zuzana / Susanna
—
Judita
—
Julia
[NUSK V 000 212](#)



• Figurální

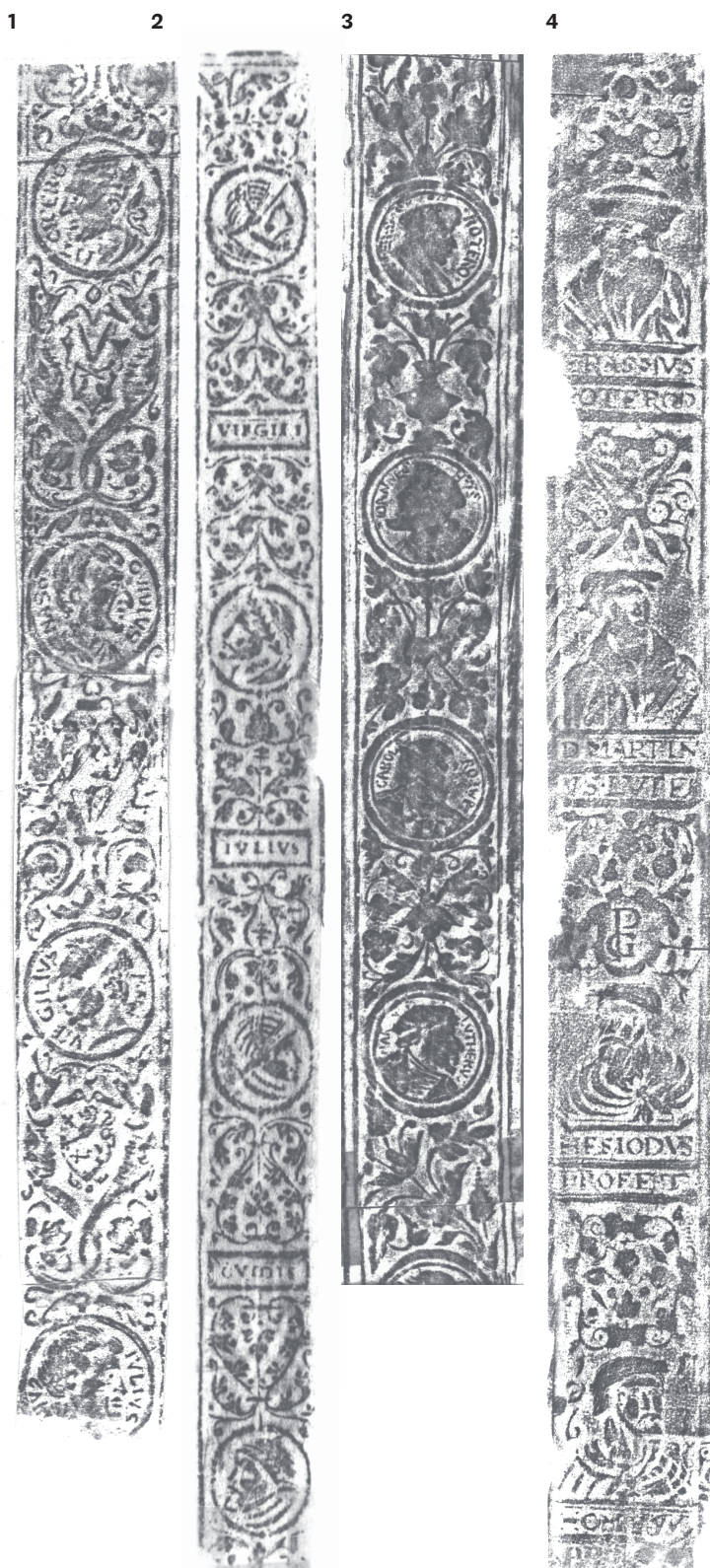
Portréty autentických osob (antika, reformátoři)

1
Julius Caesar
—
Cicero
—
Ovidius
—
Vergilius
[NUSK V 000 085](#)

2
Julius Caesar
—
Ovidius
—
Cicero
—
Vergilius
[NUSK V 000 046](#)

3
Luther, Martin
—
Erasmus
Rotterdamus
—
Hus, Jan
—
Karel V. Habsburský
[NUSK V 000 591](#)

4
Luther, Martin
—
Hésiodos
—
Homéros
—
Erasmus
Rotterdamus
[NUSK V 000 270](#)



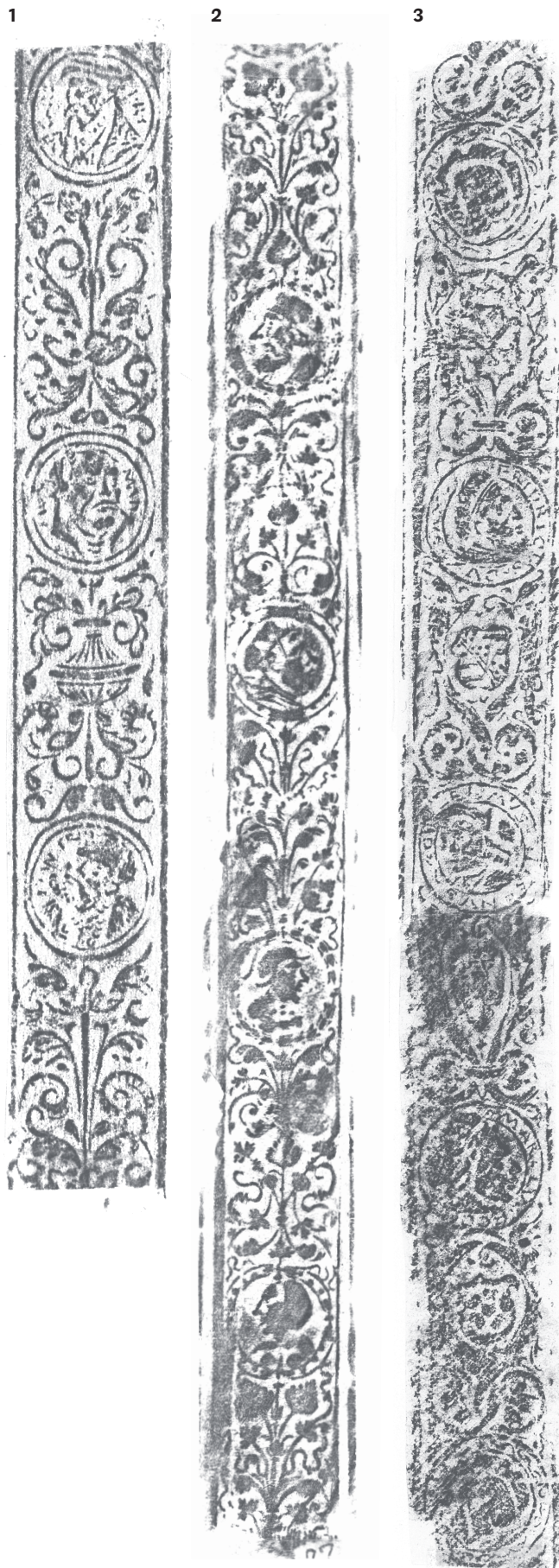
• Figurální

Portréty autentic-
kých osob (antika,
reformátoři)

1
Luther, Martin
—
Melanchthon, Philipp
—
Erasmus Rotterodamus
[NUSK V 000 154](#)

2
Luther, Martin
—
Melanchthon, Philipp /
Muž v helmě
—
Erasmus Rotterodamus /
Žena
—
Hus, Jan
[NUSK V 000 137](#)

3
Luther, Martin
—
Friedrich von Sachsen,
Erbprinz des Herzogtums
Sachsen
—
Nissenus, Guilelmus
[NUSK V 000 140](#)



• Figurální

Portréty neautentic-
kých osob (antika,
středověk)

1 Hlavy bezpříznakové
v medailonu

[NUSK V 000 173](#)

2 Hlavy bezpříznakové
v medailonu

[NUSK V 000 061](#)

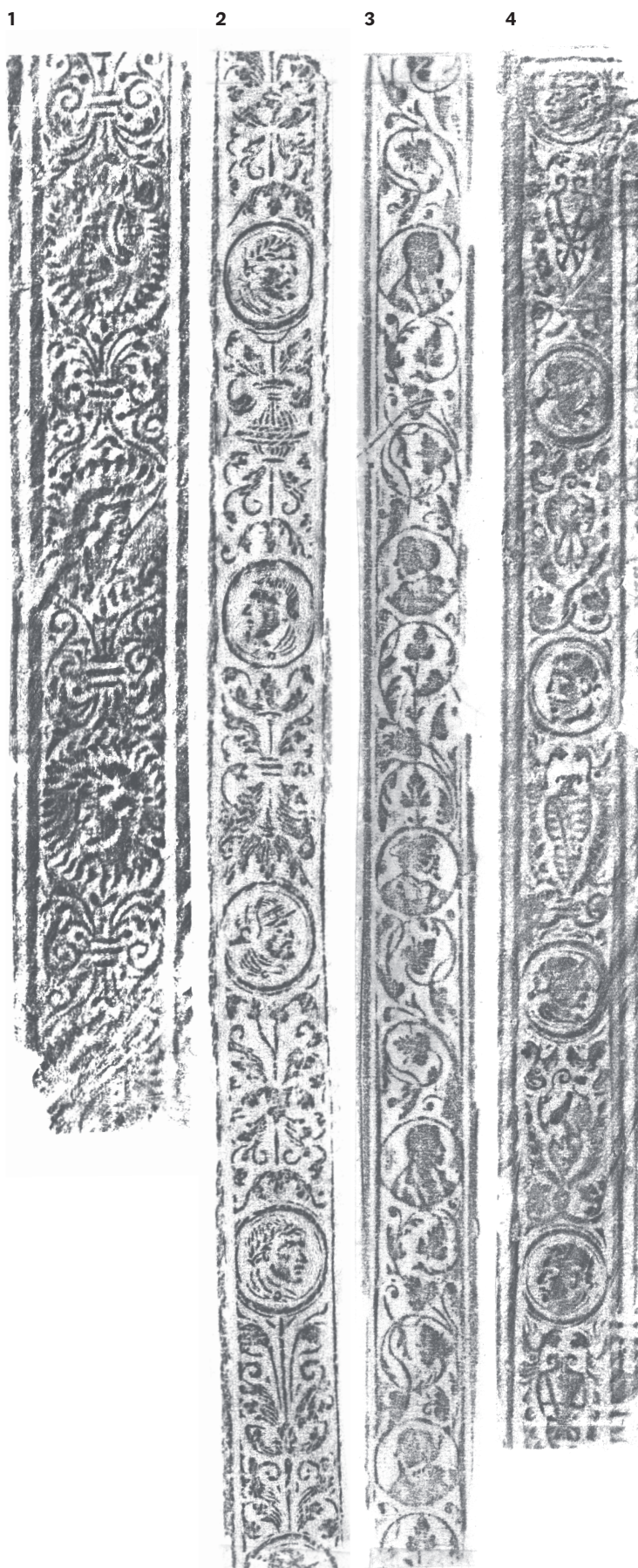
3 Hlavy bezpříznakové
v medailonu

[NUSK V 000 024](#)

4 Hlavy bezpříznakové
v medailonu

Erb a znak

[NUSK V 000 070](#)



• Figurální

**Portréty neautentic-
kých osob (antika,
středověk)**

1 Hlavy bezpříznakové
v medailonu

Hermés
s okřídlenou helmou

[NUSK V 000 021](#)

2 Hlavy bezpříznakové
v medailonu

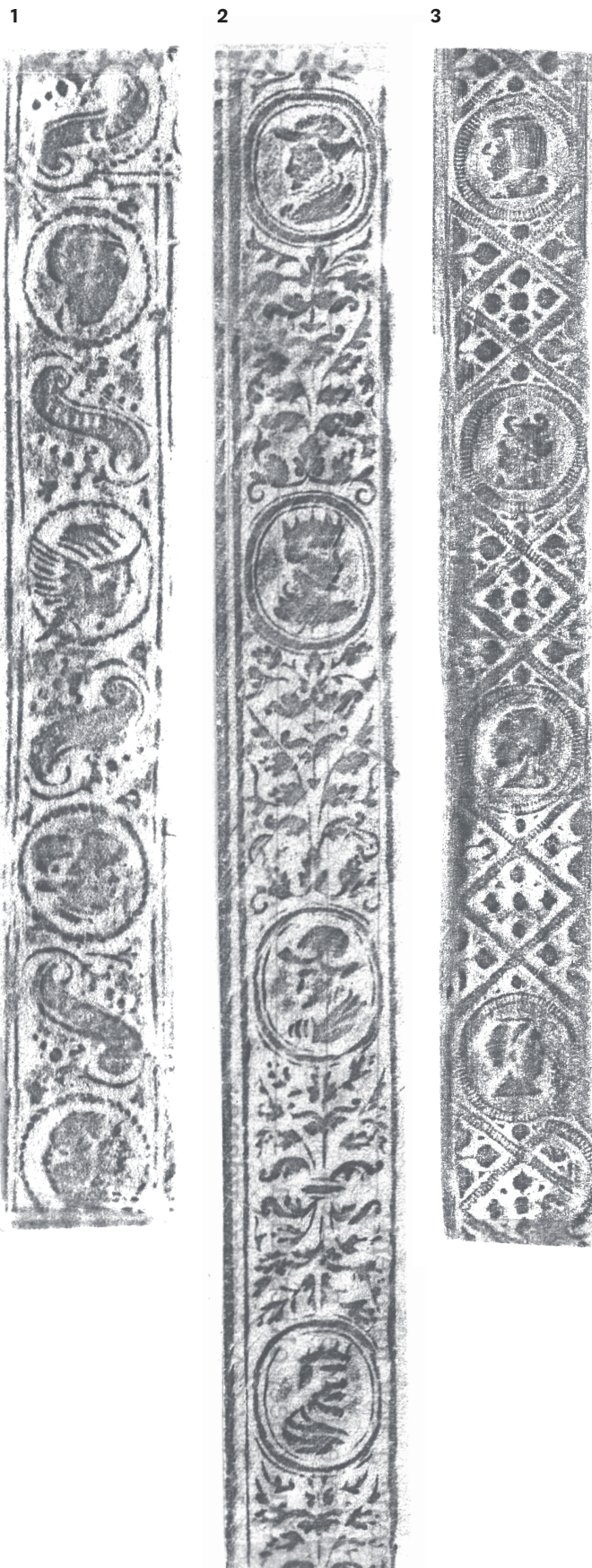
Král s korunou profil

[NUSK V 000 066](#)

3 Hlavy bezpříznakové
v medailonu

Medailon čárkovaný

[NUSK V 000 184](#)



• Figurální

**Portréty neautentic-
kých osob (antika,
středověk)**

1 Hlavy bezpříznakové
v medailonu

Medailon
na způsob věnce

[NUSK V 000 173](#)

2 Hlavy bezpříznakové
v medailonu

Medailon oválný
rámovaný jednoduše

[NUSK V 001 305](#)

3 Hlavy bezpříznakové
v medailonu

Medailon rámovaný
dvojitě

[NUSK V 000 008](#)



• Figurální

Portréty neautentic-
kých osob (antika,
středověk)

1
Hlavy bezpříznakové
v medailonu
—
Medailon rámovaný
trojitě

[NUSK V 000 091](#)

2
Mars
—
Jupiter
—
Venus

[NUSK V 000 233](#)

3
Thalia
—
Euterpe
—
Terpsichore
—
Apollón, bůh Slunce
—
Kaliopé

[NUSK V 001 022](#)



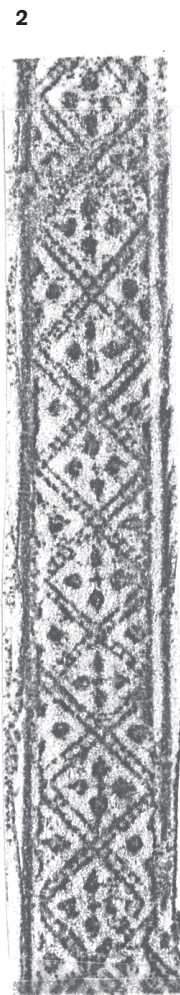
• Ornamentálně – vegetabilní

VÁLEČEK | STRANA 16

1
Pás arabeskový
—
Arabeska
[NUSK V 000 844](#)

2
Pás damaskovaný
—
Mřížka
—
Rombus se čtyřlístem
[NUSK V 000 894](#)

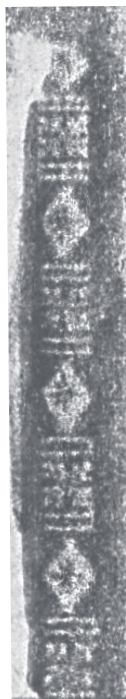
3
Pás damaskovaný
—
Mřížka
—
Rombus se čtyřlístem
—
Rombus s plodem
bodláku
[NUSK V 000 906](#)



• Ornamentálně – vegetabilní

1
Pás geometrický
—
Kandelábr
—
Rombus konturový
s černým středem
—
Čtyřlíst
[NUSK V 001 294](#)

1



2
Pás liliový
nepřerušovaný
—
Lilie dvojitá
[NUSK V 000 244](#)

2



3
Pás liliový
přerušovaný
—
Lilie dvojitá
[NUSK V 001 233](#)

3



4
Pás maureskový
—
Maureska
—
Arabeska
[NUSK V 000 848](#)

4



5
Pás maureskový
—
Maureska
—
Arabeska
[NUSK V 000 854](#)

5



6
Pás maureskový
—
Maureska
—
Arabeska
[NUSK V 000 886](#)

6



• Ornamentálně – vegetabilní

1 Pás obloučkový
—
Kolébač s květinou
[NUSK V 000 962](#)

1



2 Pás ornamentální
—
Arabeska
[NUSK V 001 347](#)

2



3 Pás palmetový
—
Pletenec pilovitý
linkovaný
—
Okruží jednoduché
páskové
[NUSK V 000 958](#)

3



4 Pás palmetový
—
Pletenec pilovitý
linkovaný
—
Okruží trojdílné
páskové
[NUSK V 001 218](#)

4



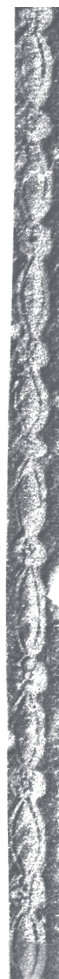
5 Pás palmetový
—
Pletenec pilovitý
tečkovaný
—
Okruží jednoduché
páskové tečkované
[NUSK V 001 014](#)

5



6 Pás perlovcový
[NUSK V 000 971](#)

6



• Ornamentálně – vegetabilní

1 Pás pilovitý

[NUSK V 001 005](#)

2 Pás pletencový
hranatý

—
Řetízek

[NUSK V 001 340](#)

3 Pás pletencový
tordovaný

—
Řetízek

[NUSK V 000 941](#)

4 Pás rolničkový

—
Rolnička

[NUSK V 001 024](#)

5 Pás rostlinný
nepřerušovaný

[NUSK V 001 279](#)

6 Pás rostlinný
nepřerušovaný

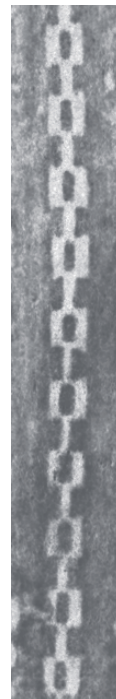
—
Rozeta

[NUSK V 000 433](#)

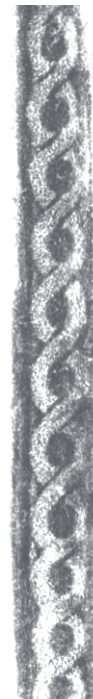
1



2



3



4



5



6



• Ornamentálně – vegetabilní

1 Pás rostlinný
nepřerušovaný

Žerd'

[NUSK V 000 434](#)

2 Pás rostlinný
přerušovaný

Kandelábr

Balustra [kuželka]

[NUSK V 000 558](#)

3 Pás rostlinný
přerušovaný

Kandelábr

Balustra [kuželka]

Závěs [dracoun]

[NUSK V 000 461](#)

4 Pás rostlinný
přerušovaný

Kandelábr

Balustra [kuželka]
zrcadlově zdvojená

[NUSK V 000 527](#)

5 Pás růžicový

Maureska

[NUSK V 000 995](#)

6 Rozvilina esovitá
nepřerušovaná

Listy

[NUSK V 000 613](#)

1



2



3



4



5



6



• Ornamentálně – vegetabilní

1 Rozvilina esovitá
nepřerušovaná

—
Listy

—
Chmel

—
Plody

[NUSK V 000 684](#)

1



2 Rozvilina esovitá
nepřerušovaná

—
Listy

—
Květy

[NUSK V 000 621](#)

2



3



3 Rozvilina esovitá
nepřerušovaná

—
Listy

—
Květy

—
Granátové jablko

—
Žaludy

—
Plody

[NUSK V 000 699](#)

4



5



4 Rozvilina esovitá
nepřerušovaná

—
Listy

—
Vinná réva

[NUSK V 000 676](#)

5 Rozvilina esovitá
nepřerušovaná

—
Listy

—
Vinná réva

—
Plody

[NUSK V 000 690](#)

• Ornamentálně – vegetabilní

1
Rozvilina esovitá
nepřerušovaná
—
Esovka složená
z rohů hojnosti
[NUSK V 000 826](#)



2
Rozvilina esovitá
přerušovaná
—
Hůl obtočená
stylizovaným listovím,
nasazení zprava
—
Rozeta
[NUSK V 000 617](#)



3
Rozvilina esovitá
přerušovaná
—
Hůl obtočená
stylizovaným listovím,
nasazení zleva
—
Rozeta
[NUSK V 000 642](#)



4
Rozvilina esovitá
přerušovaná
—
Hůl obtočená
stylizovaným listovím,
nasazení zprava
—
Psi běžící doleva
[NUSK V 001 316](#)



5
Rozvilina esovitá
přerušovaná
—
Listy
—
Květy
—
Ptáci
[NUSK V 000 658](#)



Galerie motivů

• Ornamentálně – vegetabilní

VÁLEČEK | STRANA 23

1
Rozvilina esovitá
přerušovaná
—
Esovka zrcadlová
s přepásáním
[NUSK V 000 765](#)



2
Rozvilina esovitá
přerušovaná
—
Esovka zrcadlová
s přepásáním
[NUSK V 000 787](#)



3
Rozvilina esovitá
přerušovaná
—
Esovka zrcadlová
šrafovaná s přepásáním
[NUSK V 000 763](#)



4
Rozvilina esovitá
přerušovaná
—
Esovka zrcadlová
tečkovaná s přepásáním
[NUSK V 000 774](#)



5
Rozvilina esovitá
přerušovaná
—
Routa s přepásáním
—
Arabeska
[NUSK V 000 830](#)



• Zoomorfní

Pás lovecký
[NUSK V 000 996](#)

